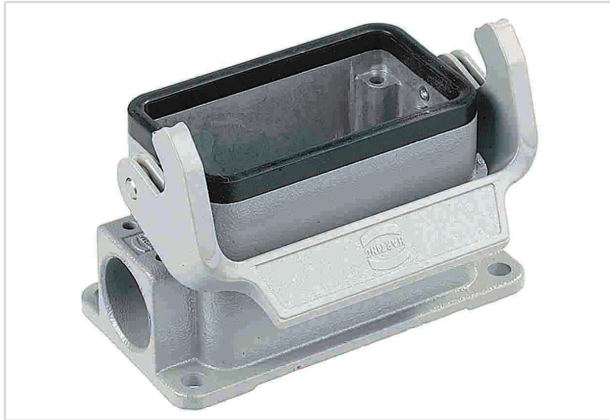


Han B Base Surface LC 1 Lever 2 Entries



图片仅用于说明。请参考产品描述。

订货号	09 30 016 1290
规格	Han B Base Surface LC 1 Lever 2 Entries

标识

类别	上壳/底座
上壳/底座系列	Han [®] B
上壳/底座类型	表面安装底座
型	低结构

版本

尺寸	16 B
版本	边出线
出线孔	2x Pg 21
锁定类型	单锁扣
Han-Easy Lock [®]	有
应用领域	用于工业连接器的标准上壳/底座

技术参数

极限温度	-40 ... +125 °C
防护等级符合 IEC 60529	IP65
类型等级符合 UL 50 / UL 50E	4 4X 12

材料特性

材料 (上壳/底座)	压铸铝
表面 (上壳/底座)	粉末涂层
颜色 (上壳/底座)	RAL 7037 (土灰)



Pushing Performance

材料特性

材料(密封件)	NBR
材料 (锁扣)	聚碳酸酯 (PC) 不锈钢
颜色 (锁扣)	RAL 7037 (土灰)
材料阻燃性等级 (锁扣) 符合 UL 94	V-0
RoHS	符合
ELV 状态	符合
China RoHS	e
REACH 附件 XVII 物质	不包含
REACH 附件 XIV 物质	不包含
REACH SVHC 物质	有
REACH SVHC 物质	Potassium 1,1,2,2,3,3,4,4,4-nonafluorobutane-1-sulphonate
加州 65 号提案物质	有
加州 65 号提案物质	镍 铅 汞

规格和认证

认证	DNV GL
UL / CSA	UL 1977 ECBT2.E235076 CSA-C22.2 No. 182.3 ECBT8.E235076
CE	有

商业数据

包装尺寸	1
净重	253.87 g
原产国	德国
欧洲海关关税号	85389099