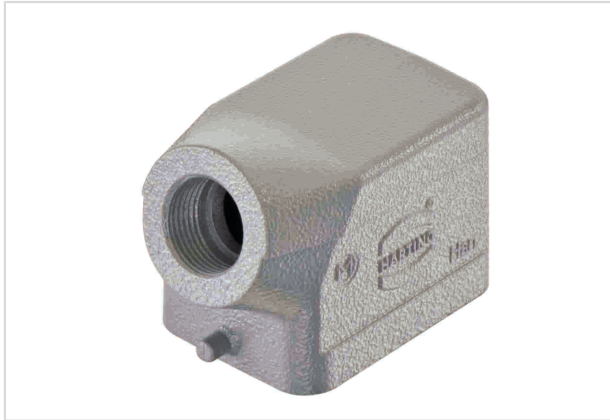


## Han B Hood Side Entry LC 2pegs M20



图片仅用于说明。请参考产品描述。

|     |                                    |
|-----|------------------------------------|
| 订货号 | 19 30 006 1540                     |
| 规格  | Han B Hood Side Entry LC 2pegs M20 |

### 标识

|         |                    |
|---------|--------------------|
| 类别      | 上壳/底座              |
| 上壳/底座系列 | Han <sup>®</sup> B |
| 上壳/底座类型 | 上壳                 |
| 型       | 低结构                |

### 版本

|      |                 |
|------|-----------------|
| 尺寸   | 6 B             |
| 版本   | 边出线             |
| 出线孔  | 1x M20          |
| 锁定类型 | 单锁扣             |
| 应用领域 | 用于工业连接器的标准上壳/底座 |

### 技术参数

|                       |                 |
|-----------------------|-----------------|
| 极限温度                  | -40 ... +125 °C |
| 防护等级符合 IEC 60529      | IP65            |
|                       | IP66            |
|                       | IP67            |
| 类型等级符合 UL 50 / UL 50E | 4               |
|                       | 4X              |
|                       | 12              |

### 材料特性

|            |      |
|------------|------|
| 材料 (上壳/底座) | 压铸铝  |
| 表面 (上壳/底座) | 粉末涂层 |



## 材料特性

|                  |                 |
|------------------|-----------------|
| 颜色 ( 上壳/底座 )     | RAL 7037 ( 土灰 ) |
| RoHS             | 符合              |
| ELV 状态           | 符合              |
| China RoHS       | e               |
| REACH 附件 XVII 物质 | 无               |
| REACH 附件 XIV 物质  | 无               |
| REACH SVHC 物质    | 无               |
| 加州 65 号提案物质      | 无               |

## 规格和认证

|          |  |
|----------|--|
| 认证       | DNV GL   |
| UL / CSA | UL 1977 ECBT2.E235076<br>CSA-C22.2 No. 182.3 ECBT8.E235076 |
| CE       | 有  |

## 商业数据

|         |          |
|---------|----------|
| 包装尺寸    | 1        |
| 净重      | 101 g    |
| 原产国     | 德国       |
| 欧洲海关关税号 | 85389099 |