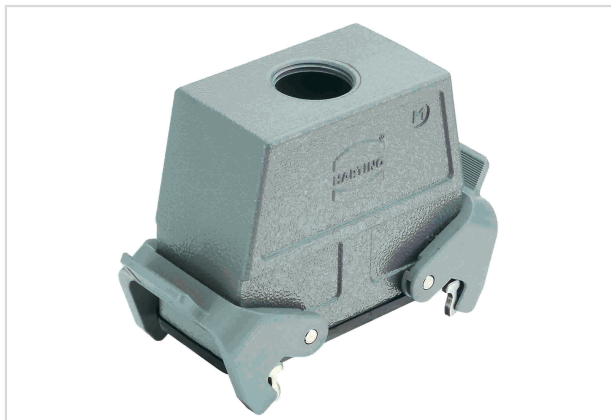


Han B Hood Coupler HC 2 Levers M40



图片仅用于说明。请参考产品描述。

| | |
|-----|------------------------------------|
| 订货号 | 19 30 016 0738 |
| 规格 | Han B Hood Coupler HC 2 Levers M40 |

标识

| | |
|---------|--------------------|
| 类别 | 上壳/底座 |
| 上壳/底座系列 | Han [®] B |
| 上壳/底座类型 | 飞线底座 |
| 型 | 高结构 |

版本

| | |
|----------------------------|-----------------|
| 尺寸 | 16 B |
| 版本 | 顶出线 |
| 出线孔 | 1x M40 |
| 锁定类型 | 双锁扣 |
| Han-Easy Lock [®] | 有 |
| 应用领域 | 用于工业连接器的标准上壳/底座 |

技术参数

| | |
|-----------------------|-----------------|
| 极限温度 | -40 ... +125 °C |
| 防护等级符合 IEC 60529 | IP65 |
| 类型等级符合 UL 50 / UL 50E | 4 4X 12 |

材料特性

| | |
|------------|-----------------|
| 材料 (上壳/底座) | 压铸铝 |
| 表面 (上壳/底座) | 粉末涂层 |
| 颜色 (上壳/底座) | RAL 7037 (土灰) |



材料特性

| | |
|-------------------------|---|
| 材料(密封件) | NBR |
| 材料 (锁扣) | 聚碳酸酯 (PC) 不锈钢 |
| 颜色 (锁扣) | RAL 7037 (土灰) |
| 材料阻燃性等级 (锁扣) 符合 UL 94 | V-0 |
| RoHS | 符合 |
| ELV 状态 | 符合 |
| China RoHS | e |
| REACH 附件 XVII 物质 | 无 |
| REACH 附件 XIV 物质 | 无 |
| REACH SVHC 物质 | 有 |
| REACH SVHC 物质 | Potassium 1,1,2,2,3,3,4,4,4-nonafluorobutane-1-sulphonate |
| 加州 65 号提案物质 | 有 |
| 加州 65 号提案物质 | 镍 镉 |

规格和认证

| | |
|----|--------|
| 认证 | DNV GL |
| CE | 有 |

商业数据

| | |
|---------|----------|
| 包装尺寸 | 1 |
| 净重 | 252.7 g |
| 原产国 | 德国 |
| 欧洲海关关税号 | 85389099 |