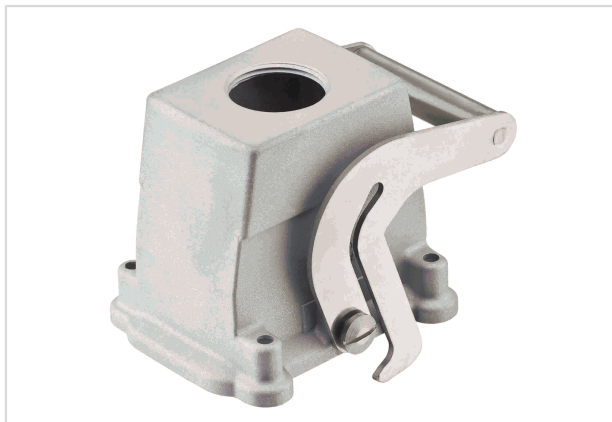


## Han EMC Hood Top Entry PG 21 Central Lever



图片仅用于说明。请参考产品描述。

订货号	09 62 010 0481
规格	Han EMC Hood Top Entry PG 21 Central Lever

### 标识

类别	上壳/底座
上壳/底座系列	Han <sup>®</sup> EMC
上壳/底座类型	上壳

### 版本

尺寸	10 B
版本	顶出线
出线孔	1x Pg 21
锁定类型	中间单锁扣 ( 上壳 )
应用领域	用于更高EMC要求的上壳/底座

### 技术参数

极限温度	-40 ... +125 °C
防护等级符合 IEC 60529	IP65
类型等级符合 UL 50 / UL 50E	4 12

### 材料特性

材料 (上壳/底座)	压铸铝
表面 ( 上壳/底座 )	未涂装
颜色 ( 上壳/底座 )	未上漆
材料 ( 锁扣 )	不锈钢
RoHS	符合



Pushing Performance

## 材料特性

ELV 状态	符合
China RoHS	e
REACH 附件 XVII 物质	不包含
REACH 附件 XIV 物质	不包含
REACH SVHC 物质	不包含
加州 65 号提案物质	有
加州 65 号提案物质	镍

## 规格和认证

认证	DNV GL
UL / CSA	UL 1977 ECBT2.E235076 CSA-C22.2 No. 182.3 ECBT8.E235076
CE	有

## 商业数据

包装尺寸	1
净重	370 g
原产国	德国
欧洲海关关税号	85389099