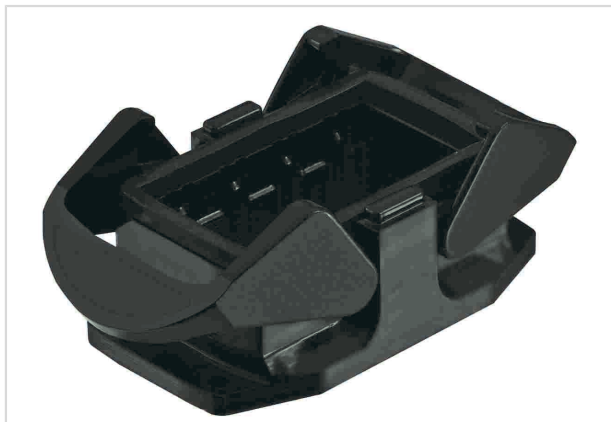


## Han-Eco Mod.10-HBM



图片仅用于说明。请参考产品描述。

订货号	19 41 010 0301
规格	Han-Eco Mod.10-HBM

### 标识

类别	上壳/底座
上壳/底座系列	Han-Eco® Modular
上壳/底座类型	不封底安装底座

### 版本

尺寸	10 B
模块插槽	4
锁定类型	双锁扣

### 技术参数

极限温度	-40 ... +125 °C
重新锁定次数	≥500
防护等级符合 IEC 60529	IP65

### 材料特性

材料 (上壳/底座)	聚酰胺 (PA) 强化型玻璃纤维
颜色 (上壳/底座)	RAL 9005 ( 乌黑 )
材料(密封件)	NBR
颜色(密封件)	RAL 9005 ( 乌黑 )
材料 ( 锁扣 )	聚酰胺 (PA) 强化型玻璃纤维
颜色 ( 锁扣 )	RAL 9005 ( 乌黑 )
材料阻燃性等级符合 UL 94	V-0



## 材料特性

材料阻燃性等级 ( 锁扣 ) 符合 UL 94	V-0
RoHS	符合
ELV 状态	符合
China RoHS	e
REACH 附件 XVII 物质	不包含
REACH 附件 XIV 物质	不包含
REACH SVHC 物质	不包含
加州 65 号提案物质	有
加州 65 号提案物质	苯

## 规格和认证

规格	IEC 61984 EN 45545-2 R22: HL1, HL2, HL3 EN 45545-2 R23: HL1, HL2, HL3 EN 45545-2 R24: HL1, HL2, HL3
UL / CSA	UL 1977 ECBT2.E235076 CSA-C22.2 No. 182.3 ECBT8.E235076
CE	有

## 商业数据

包装尺寸	1
净重	89 g
原产国	德国
欧洲海关关税号	85389099